



Noémie PELLEGRIN

Isabelle GEAHEL

Florence GHRENASSIA

Recherche translationnelle De la recherche fondamentale au lit du malade

Trois équipes de professionnels à votre service et avec une stratégie commune concertée



De l'invention à l'innovation



Valorisation et transfert de technologie dans tous les champs de la connaissance,

couvrant les travaux des équipes de recherche d'une majorité des universités du territoire francilien

Créée en 2012

Actionnariat à 100% public
(67% Universités et organismes de recherche / 33 % ETAT)

Dotée d'un Fonds de maturation
(68 M€)

Valorisation

&

Transfert de Technologie

en santé humaine

issus des travaux des équipes de l'Inserm

80 % des ~290 unités de recherche implantées au sein des centres hospitalo-universitaires

Créée en 2000

OTT&PI

Valorisation et transfert de technologie de toutes les innovations issues des personnels de l'AP-HP (soignants, H et HU)

Structure intégrée à l'AP-HP

(non filiale)

Créée en 2000

Trois équipes de professionnels à votre service et avec une stratégie commune concertée



De l'invention à l'innovation



Valorisation et transfert de technologie dans tous les champs de la connaissance,

couvrant les travaux des équipes de recherche d'une majorité des universités du territoire francilien

Créée en 2012

Actionnariat à 100% public
(67% Universités et organismes de recherche / 33 % ETAT)

Dotée d'un Fonds de maturation
(68 M€)

Valorisation

&

Transfert de Technologie

en santé humaine

issus des travaux des équipes de l'Inserm

80 % des ~290 unités de recherche implantées au sein des centres hospitalo-universitaires

Créée en 2000

OTT&PI

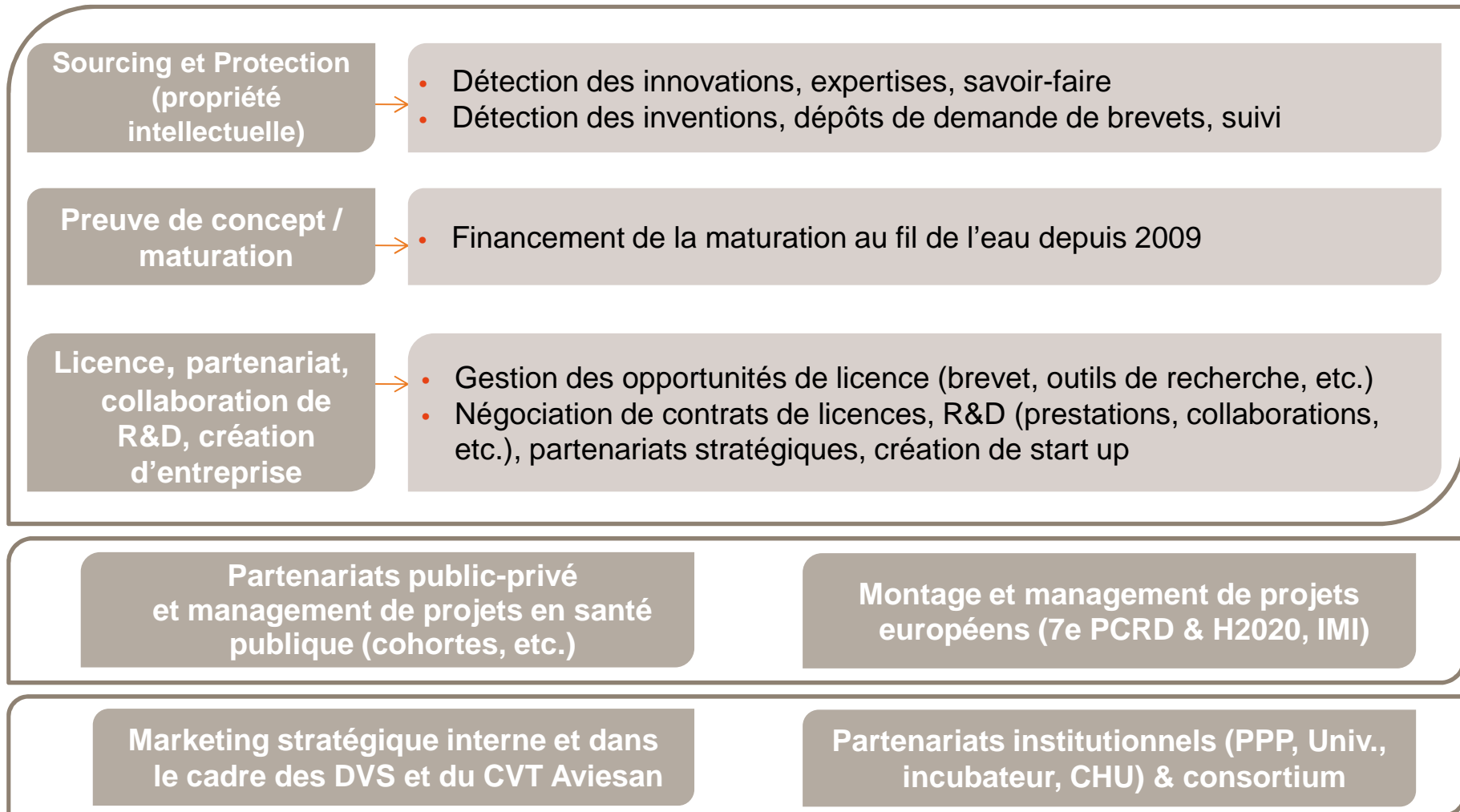
Valorisation et transfert de technologie de toutes les innovations issues des personnels de l'AP-HP (soignants, H et HU)

Structure intégrée à l'AP-HP

(non filiale)

Créée en 2000

SERVICES & COMPÉTENCES



- ❖ 9 ingénieurs Brevet dont 5 mandataires auprès de l'Office européen des Brevets
- ❖ Activité certifiée ISO 2008: 9001
- ❖ + 50 % des demandes de dépôts effectuées en interne en 2014

RÉSULTATS 2014

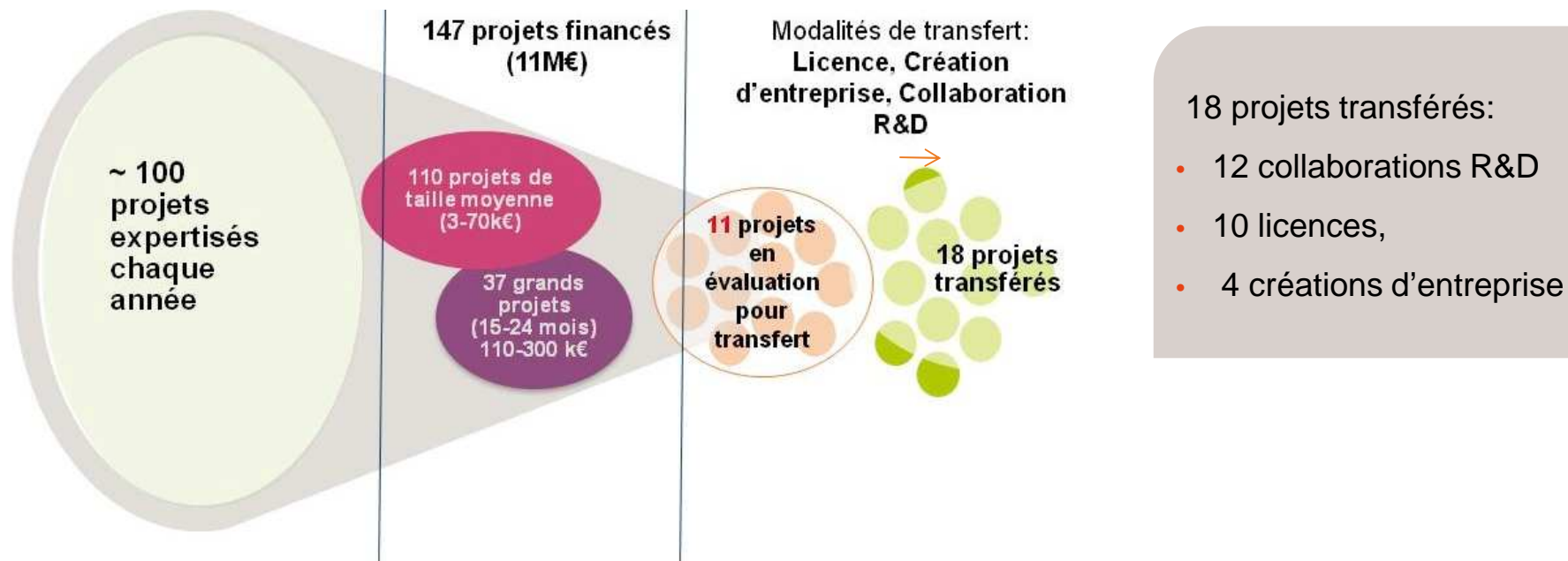
Sourcing et
Protection
(propriété
intellectuelle)

- 276 déclarations d'invention examinées hors périmètre des SATT
- 140 nouvelles demandes de brevets déposées
- Une philosophie donnant sa chance à toutes les innovations
- Un portefeuille de 1279 familles de brevets au 1/1/15

UNE ENVELOPPE DE MATURATION PERMETTANT DE :

- ❖ identifier les demandes des industriels
- ❖ cartographier l'offre académique
- ❖ approfondir et valider cette offre
- ❖ provoquer la rencontre entre chercheurs académiques et industriels

EN CHIFFRES, DEPUIS 2009



RÉSULTATS 2014

Licence, partenariat,
collaboration de
R&D, création
d'entreprise

- ~ 32 M€ de revenus issus de partenariats industriels
- dont 25% de revenus de licences, >42% de collaborations R&D
- 100 contrats de licences signés, 239 contrats de R&D signés
- Un partenariat stratégique renouvelé avec MedImmune, filiale d'AstraZeneca (3 nouveaux projets de recherche financés, 3 nouveaux projets soumis)
- Une douzaine de start-ups créées (2013-2014)

NOTRE OFFRE

Licences

Brevets

Contenu des books :

- Produit/ Utilisation/
Cible/
Méthode/ 2^e utilisation
- Mécanisme
- Niveau de preuve
- Application
- Brevet & publication
- 1-2 chiffres clés

Partenariats stratégiques : R&D +/-option +/- licence

Expertise

Books/ cartographie de l'excellence de l'Inserm dans des domaines spécifiques pour identifier une équipe capable de travailler dans le domaine d'intérêt du partenaire

Gènes, cibles

Books de nouvelles cibles disponibles pour la validation, le screening et le partenariat

OFFRES DE LICENCES

 **Licensing opportunities**
<http://sparkupinc.com>

Search results for "inserm transfert" in all postings

Researcher Profiles

Available to members only

SIGN UP >

Memberships

Available to members only

SIGN UP >

Sparkup Inc. Users

Available to members only

SIGN UP >

Innovations 167 innovations

> **Human neutralizing anti-“undisclosed tyrosine kinase receptor” antibodies**

Membership: Inserm-Transfert Categories: Oncology

✓ **Targeting PIT1 transmembrane protein in Hepatocellular Carcinoma**

Membership: Inserm-Transfert Categories: Oncology

Posted by [benjamin charles](#)

Modified: June 19

IP Type: Patent

Patent Status: WO/2012/028899

Transaction Type: License

Negotiation Type: Make an offer

Abstract: The present invention relates to methods for the diagnostic and the staging of cancer such as liver cancer. The present invention also relates to methods for the treatment of cancer including liver cancer such as hepatocellular carcinoma (HCC).

Transmembrane PIT1 protein is a new target in Hepatocellular Carcinoma (PIT1 is a transmembrane inorganic phosphate transporter controlling the cell proliferation; PIT1 mRNA is overexpressed in mouse and human HCC; PIT1 -/- phenotype mice : lethal at E12.5, anaemia and liver hypoplasia... reminiscent to JNK or NFkB knock-out mice; Apoptosis and deficient proliferation in mice PIT1 -/- fetal liver; Role of PIT1 in cell proliferation is independent of Na+/PO4 transport)

Project: to generate anti-PIT1 Ab (ADC possible)

To test internalization, specific IHC staining of tumour, efficacy on Xeno

PIT1 shRNA slow down tumor growth in xenograft model mouse

Signalling pathway of PIT1 involves directly p38 MapK

No major energetic stress in PIT1 -/- mice derived cells compared to wt

Available tools: PIT1 -/- mice, cells line, tools for screening therapeutic antibodies

+ View More

OFFRES DE LICENCES ET D'OUTILS DE RECHERCHE

ANIMAL MODELS

IMMUNOLOGY, HEMATOLOGY, PULMONOLOGY

- NEW** TP53INP1-deficient mouse
- Vegfr-3: YFP, a transgenic reporter mouse for neural stem cells and lymphatic vessels
- Preclinical experimental model of HLA class I and II transgenic humanized mouse developing spontaneous Her2/neu expressed tumor
- Mouse model for multiple sclerosis mediated by CD8 T-cells

CANCER

- NEW** TP53INP1-deficient mouse
- Vegfr-3: YFP, a transgenic reporter mouse for neural stem cells and lymphatic vessels
- Preclinical experimental model of HLA class I and II transgenic humanized mouse developing spontaneous Her2/neu expressed tumor
- Scavenger Receptor BI Knockout mouse
- PEA15 knock-out mouse
- Conditional TPM3-ALK transgenic mice

CIRCULATION, METABOLISM, NUTRITION


- NEW** DBA/1-Abca1^{tm1Jdm}/J mice
- NEW** TP53INP1-deficient mouse
- NEW** Mouse models of amyloidosis
- NEW** Transgenic mice with human UCP3 moderate overexpression show resistance to high fat-induced obesity
- NEW** Cardiac overexpression of the human beta3-adrenergic receptor
- Vegfr-3: YFP, a transgenic reporter mouse for neural stem cells and lymphatic vessels
- BMP6 -/- mice
- ApoA2 humanized transgenic mouse - line beta
- ApoA2 humanized transgenic mouse - line delta
- ApoA2 humanized transgenic mouse - line lambda

NEUROSCIENCES, COGNITIVE SCIENCES, NEUROLOGY AND PSYCHIATRY


- NEW** TSSP-deficient mice. a model to identify new essential diabetogenic antigens

COMMERCIAL OPPORTUNITIES



Animal models & Cell lines
 (1.58 MB)



Antibodies
 (383.62 KB)

<http://www.inserm-transfert.fr/en/downloads>

- Une équipe d'environ 15 personnes spécialisée dans le montage & le management de projets européens
- Activité certifiée ISO 2008: 9001 depuis 2012
- Un taux de réussite aux appels à projets deux fois supérieur à la moyenne de l'Union européenne

EN 2014

Montage et management
de projets européens
(7e PCRD & H2020, IMI)

- ~ 70 projets gérés impliquant quelques 200 partenaires académiques et 50 industriels sur le 7e PCRD
- Montage et dépôt de 80 projets H2020 ou IMI en coordination Inserm en 2014
- FP7, H2020, IMI2 ...

- ❖ Identifier les principaux verrous technologiques qui rendent difficile un transfert industriel
- ❖ Fédérer des communautés scientifiques pluridisciplinaires
- ❖ Favoriser l'émergence de partenariats industriels sur des projets

Marketing stratégique interne
et dans le cadre des DVS et
du CVT Aviesan



- Portage de 3 DVS pour le CVT Aviesan
- DVS Innovation en Vaccinologie :
Inserm Transfert et Institut Pasteur
- DVS Biomarqueurs et Tests Compagnons :
Inserm Transfert et Institut Curie
- DVS Innovation Thérapeutique en cancérologie:
Inserm/Inserm Transfert

❖ PROPRIÉTÉ INTELLECTUELLE ; Matthieu Collin

01 55 03 09 84 ; propriete@inserm-transfert.fr

❖ PARTENARIATS INDUSTRIELS ; Augustin Godard

• *Licences & partenariats stratégiques* : Augustin Godard, Stéphane Thumelin

01 55 03 01 18 ; techtransfert@inserm-transfert.fr

• *Contrats de R&D* : Gerlinde Lenzen

01 55 03 01 18 ; contrats@inserm-transfert.fr

• *Accords de consortium* : Isabelle Geahel ;

01 55 03 01 38 Consortium@inserm-transfert.fr

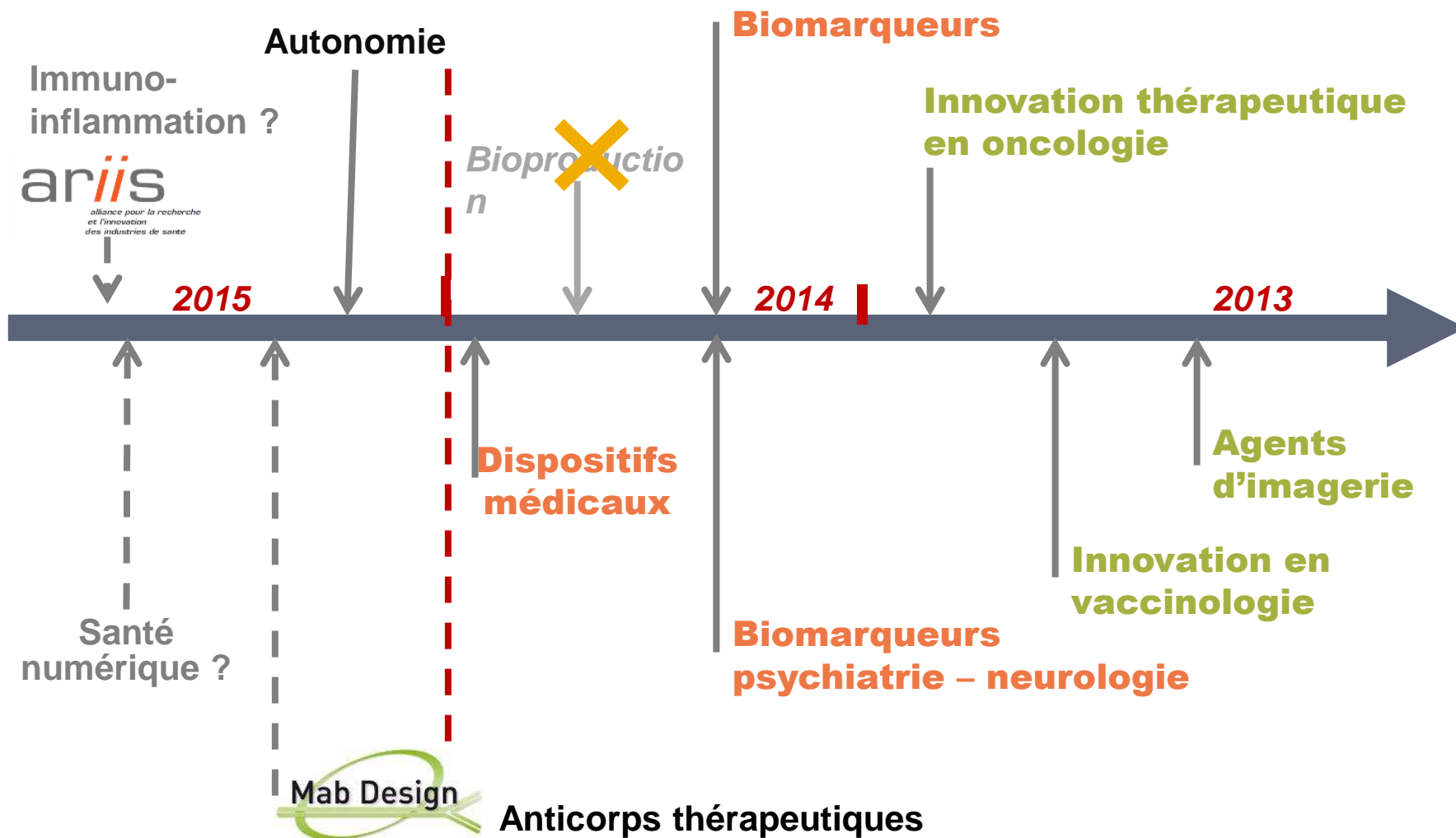
❖ AFFAIRES EUROPÉENNES; Angela Baker

01 55 03 01 63 ; international@inserm-transfert.fr

❖ MARKETING STRATEGIQUE/DVS : Christophe Cans

01 55 03 01 19 ; christophe.cans@inserm-transfert.fr

Un travail commun au sein du CVT Aviesan et de CovAlliance



Trois équipes de professionnels à votre service et avec une stratégie commune concertée



De l'invention à l'innovation



Valorisation et transfert de technologie dans tous les champs de la connaissance,

couvrant les travaux des équipes de recherche d'une majorité des universités du territoire francilien

Créée en 2012

Actionnariat à 100% public
(67% Universités et organismes de recherche / 33 % ETAT)

Dotée d'un Fonds de maturation
(68 M€)

Valorisation

&

Transfert de Technologie

en Santé Humaine

issus des travaux des équipes de l'Inserm

80 % des ~290 unités de recherche implantées au sein des centres hospitalo-universitaires

OTT&PI

Structure intégrée à l'AP-HP

(non filiale)

Créée en 2000

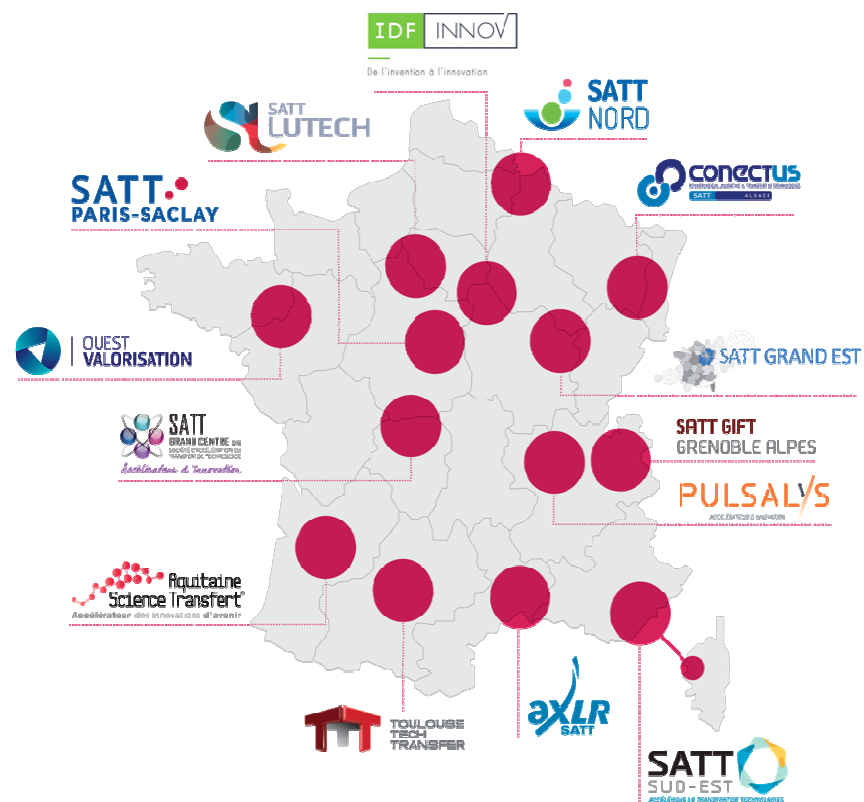


Les SATT issues du Programme Investissements d'Avenir

14 SATT en France couvrant la majorité du potentiel de recherche national

Fonds National de Valorisation :
856 millions sur 10 ans consacrés
aux 14 SATT créées entre janvier
2012 et juillet 2014

SATT : SAS = sociétés de droit privé avec
actionnariat 100 % public réparti entre 67 %
pour les universités et organismes de
recherche et 33 % pour l'Etat

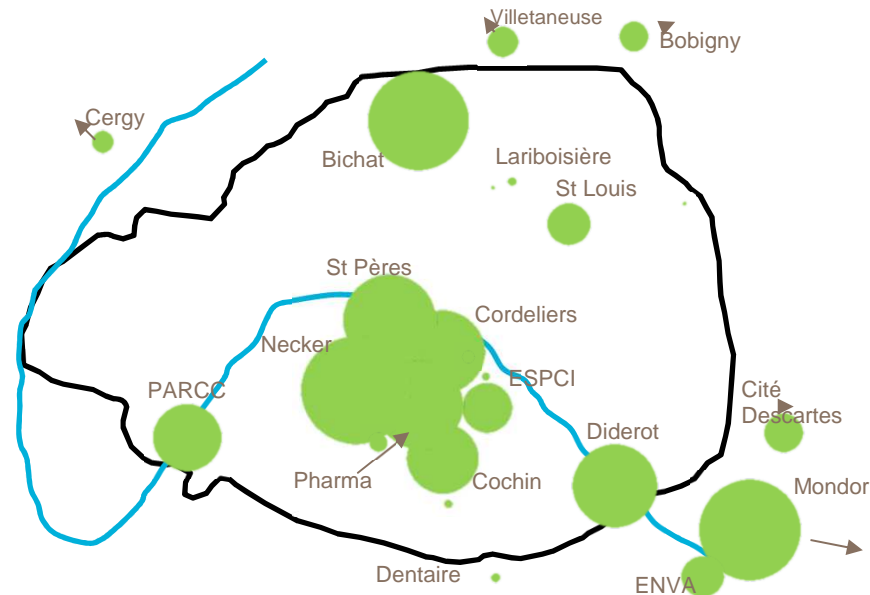


La SATT IDF INNOV

Son territoire

Total

- 17 000 researchers
- 340 research labs
- 19 institutions



Lifescience / Healthcare

- 6 600 researchers & clinicians
- 144 research labs
- 10 Hospitals
- 1 Faculty of pharmacy
- 2 Faculties of dental care
- 1 Veterinary school
- 1 School of public health

Engineering

- 400 researchers
- 54 research labs
- 1 Space science campus
- 1 Internationally recognized environmental sciences campus

IT / Humanities, social sciences

- 6 400 researchers
- 142 research labs
- 1 Media lab
- 2 Fab lab
- 1 Digital campus

La SATT IDF INNOV

Missions et objectifs généraux

- Faciliter le transfert des inventions académique en innovations industrielles en levant des verrous technologiques.
- Détecter, protéger, maturer et commercialiser les technologies issues des laboratoires académiques

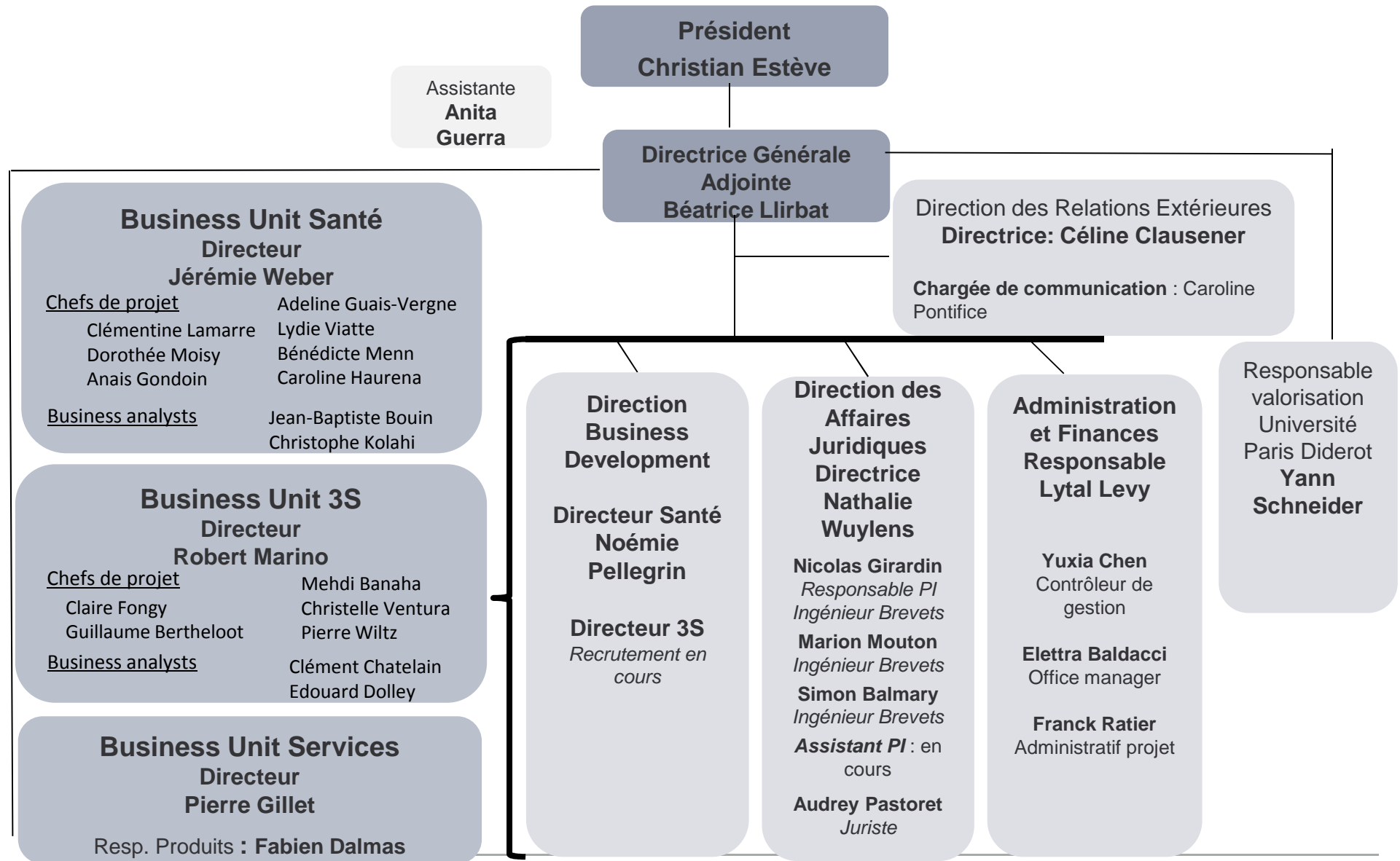
Une quarantaine de personnes dédiées

- Multidisciplinaires (sciences, PI, marché)

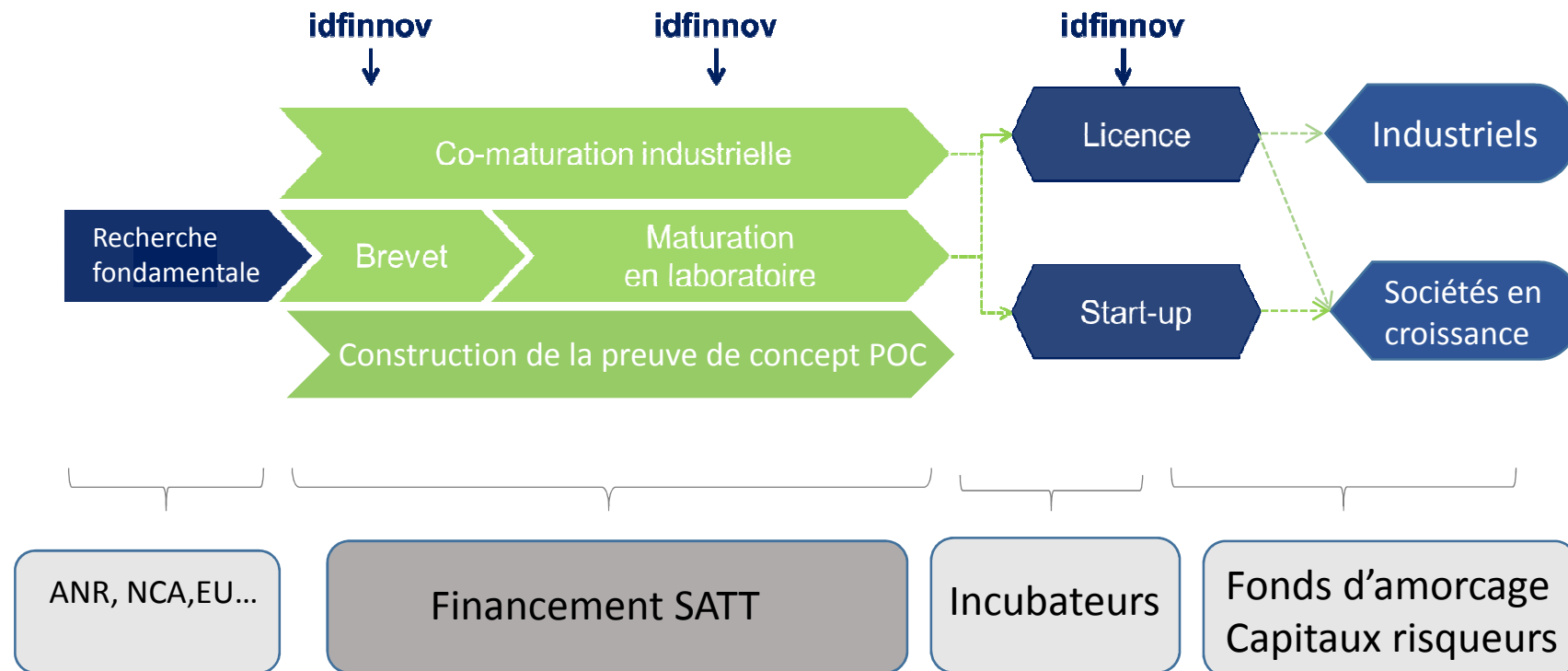
Avec une activité dominante liée à la maturation

- Une dotation de 68 M€ sur 10 ans
 - Positionnement sur un secteur sous doté de l'innovation
-

Compétences au service de nos missions

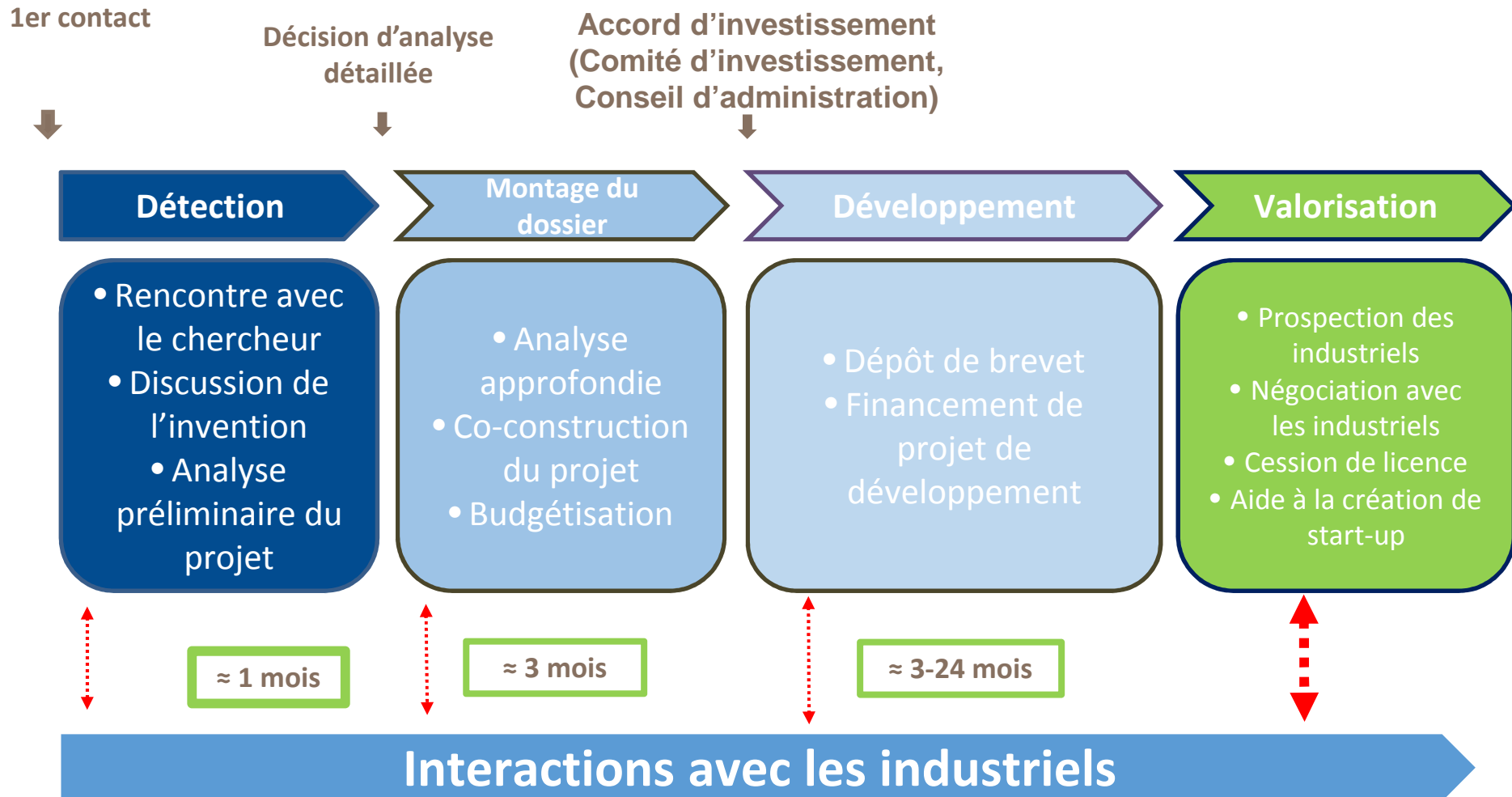


Pourquoi les SATT ? : Investir sur un segment sous-doté du processus d'innovation



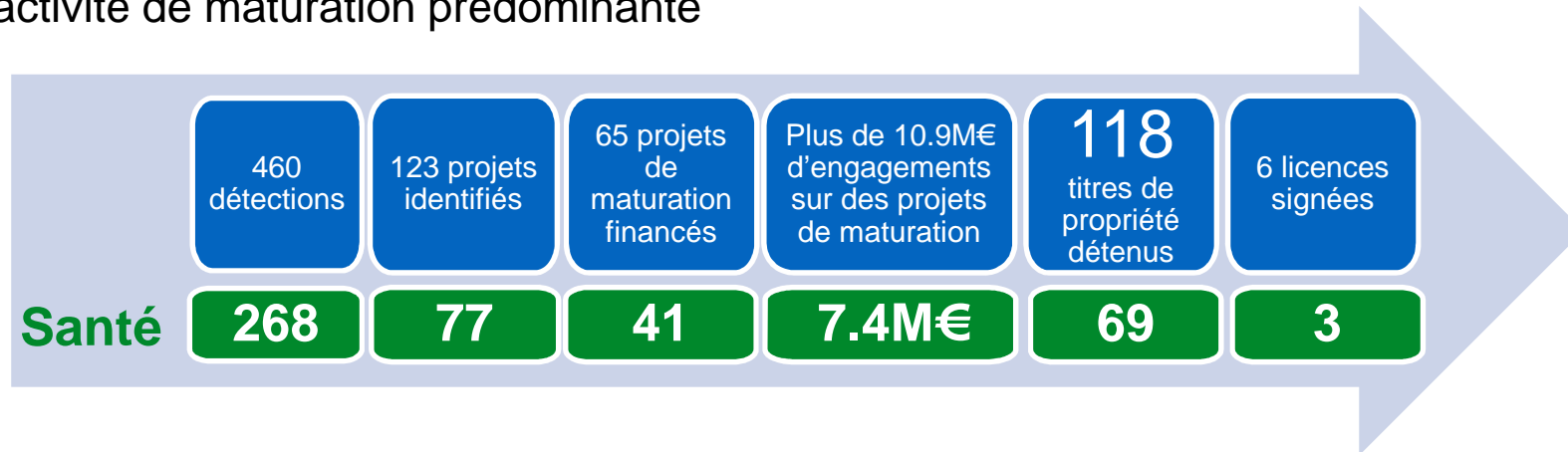
- Les SATT comblent le chaînon manquant dans le processus de financement d'innovation : le développement de la preuve de concept.

Détails du processus de maturation



Bilan 2013-2014

➤ Une activité de maturation prédominante



➤ Des partenariats avec les acteurs du monde de la valorisation

- Inserm Transfert
- Isis Innovation (TTO d'Oxford)
- Association des SATT
- Fonds de capital risque
- Incubateurs (Paris Biotech Santé, Agoranov)
- CVT Aviesan (Contribution DVS)



Pour nous contacter

Département Santé
Jérémie Weber

jwr@idfinnov.com

T: +33 1 44 23 21 54

C: +33 6 68 37 21 23

Département 3S
Robert Marino

rmo@idfinnov.com

T : +33 1 80 06 80 00

C : +33 7 61 10 24 56

Business Development Santé

Noémie Pellegrin

npn@idfinnov.com

T: +33 1 80 06 80 05

C: +33 7 61 86 77 56

L'Alliance Inserm Transfert - Idfinnov

Une Alliance unique pour un meilleur transfert

Objectif:

Regrouper nos forces pour une synergie d'actions afin de valoriser les travaux de nos chercheurs en sciences de la vie.

Ensemble nous vous proposons plus d'innovation, plus de services, plus de moyens et plus de proximité.

L'Alliance Inserm Transfert - Idfinnov s'engage pour répondre aux besoins de ses partenaires.

Chercheurs : protection des inventions ; maturation des projets via un financement et un accompagnement dédié ; valorisation de l'expertise et des productions des laboratoires.

Industriels : un interlocuteur dédié ; une offre commune cartographiée ;

Trois équipes de professionnels à votre service et avec une stratégie commune concertée



De l'invention à l'innovation



Valorisation et transfert de technologie dans tous les champs de la connaissance,

couvrant les travaux des équipes de recherche d'une majorité des universités du territoire francilien

Créée en 2012

Actionnariat à 100% public
(67% Universités et organismes de recherche / 33 % ETAT)

Dotée d'un Fonds de maturation
(68 M€)

Valorisation

&

Transfert de Technologie

en santé humaine

issus des travaux des équipes de l'Inserm

80 % des ~290 unités de recherche implantées au sein des centres hospitalo-universitaires

Créée en 2000

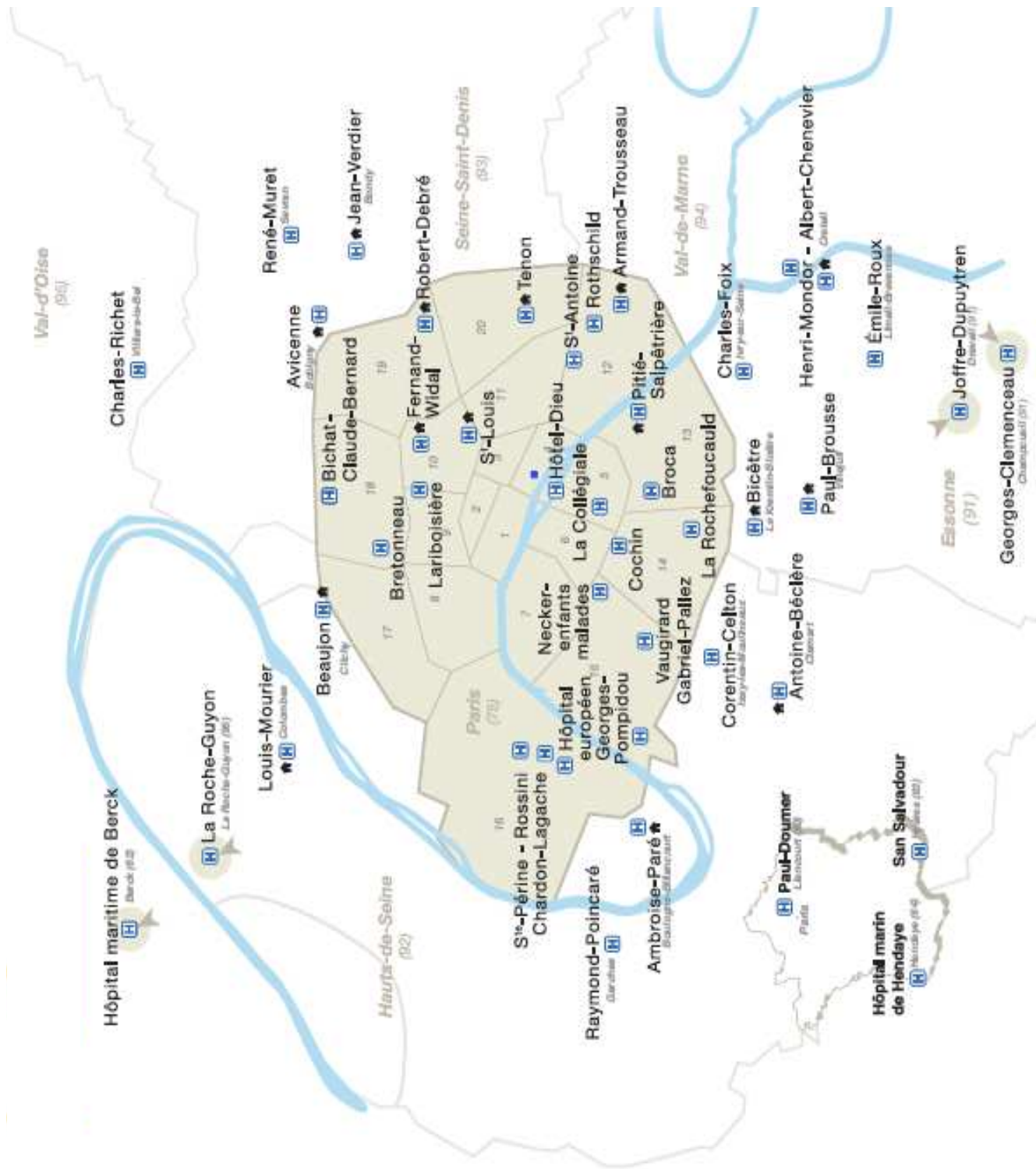
OTT&PI

Valorisation et transfert de technologie de toutes les innovations issues des personnels de l'AP-HP (soignants, H et HU)

Structure intégrée à l'AP-HP

(non filiale)

Créée en 2000



Hôpital maritime de Berck

H La Roche-Guyon
La Roche-Guyon (95)

Louis-Mourier
Clichy (92)

Beaujon
Clichy (92)

Bichat-Claude-Bernard
Paris (75)

Bretonneau
Paris (75)

Lariboisière
Paris (75)

Fernand-Widal
Paris (75)

S-Louis
Paris (75)

Hôtel-Dieu
Paris (75)

La Collégiale
Paris (75)

Necker-enfants malades
Paris (75)

Hôpital européen Georges-Pompidou
Paris (75)

Raymond-Poincaré
Clamart (92)

S^{ts}-Périne - Rossini
Paris (75)

Chardon-Lagache
Paris (75)

Ambroise-Paré
Boulogne-Billancourt (92)

Vaugirard
Paris (75)

Gabriel-Pallez
Paris (75)

La Rochefoucauld
Paris (75)

Broca
Paris (75)

Pitié-Salpêtrière
Paris (75)

Armand-Trousseau
Paris (75)

Rothschild
Paris (75)

S-Antoine
Paris (75)

Tenon
Paris (75)

Robert-Debré
Paris (75)

Jean-Verdier
Boulogne-Billancourt (92)

René-Muret
Sevres (92)

Avicenne
Paris (75)

Charles-Foix
Nevers (94)

Henri-Mondor - Albert-Chenevier
Orsay (91)

Paul-Brousse
Nevers (94)

Émile-Roux
Limeil-Val-Éclair (93)

Joffre-Dupuytren
Clamart (92)

Georges-Clemenceau
Champigny (93)

Essoire
Clamart (92)

Antoine-Béclère
Clamart (92)

Corentin-Celton
Nanterre (92)

Bicêtre
Le Kremlin-Bicêtre (94)

Paul-Doumer
Paris (75)

Hôpital marin de Hendaïe
Hendaïe (64)

San Salvador
Paris (75)

AP-HP chiffres clés

- **7 millions de patients**
- **92 000 employés dont:**
 - 22 000 médecins / pharmaciens, 16 357 infirmiers/ères
- **3 000 internes, 5 000 étudiants en médecine**
- **750 services / 52 spécialités médicales et biologiques**
- **20 services d'urgences - 1 urgence toutes les 27 sec**
- **5 millions de consultations – 1,1 million d'urgences/an**
- **38 000 naissances/an – 2 000 transplantations /an**
- **200 000 actes chirurgicaux / an**
- **Budget: 7 milliards d'euros**



AP-HP Recherche clinique

- 1 000 ETP dédiés à la recherche clinique
- 50% de la recherche clinique française (27% des publications françaises)
- AP-HP classé premier promoteur public de recherche clinique en France & Europe
- 2 700 projets de recherche clinique en cours, 800 promus par l'AP-HP
- 60 000 patients inclus dans des recherches cliniques, dont 26 000 dans des projets promus par l'AP-HP
- AP-HP classée #26 au [Scimago Institutions Ranking](#)

OTT&PI AP-HP

détecte et protège les innovations issues de l'AP-HP

Transfère les technologies, savoir faire et innovations

valorise les molécules et formulations issues de la R&D de l'Établissement Pharmaceutique de l'AP-HP

négoce des droits de propriété intellectuelle, des licences

met en place des partenariats industriels (Consortiums industriels, contrats de collaboration, de R&D)

incite aux partenariats industriels sur certains sites hospitaliers (pépinières, plateformes de partenariats industriels)

soutient et aide la création d'entreprises innovantes issues de l'AP-HP

accompagne les porteurs de projets innovants de création d'entreprises

sensibilise et forme aux enjeux de la protection de l'innovation

Pratique Courante, Soins, Recherche clinique

Dispositifs médicaux

- Amélioration du confort des malades
- Modification et optimisations de matériel médical
- Outils de rééducation innovants
- Outils logistiques ou techniques innovants
- Télémédecine / Téléassistance
- Observance

Médicaments, biotechnologies

- Utilisation « hors AMM », Compassionnel
- Innovation galénique
- Dispositif médical
- Technologie thérapies cellulaire & génique
- Préparation magistrale / hospitalière
- Adaptation posologique innovante

Diagnostic R&D

- Registres - Cohortes
- Bases de données, « Big / Smart Data »
- Bio banques, Collections biologiques
- Expertises, Réseaux

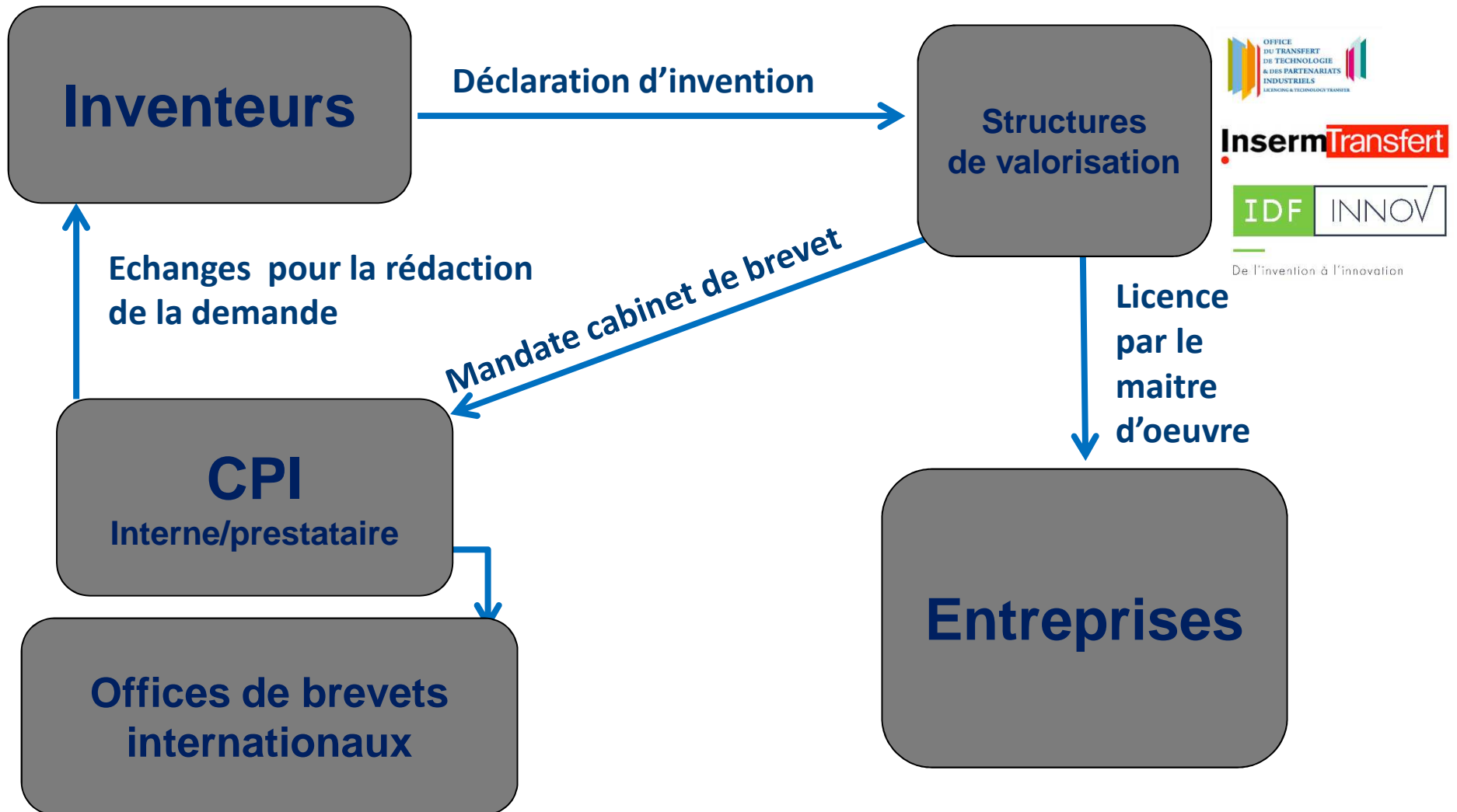
Innovations Brevets

Titres de propriété Intellectuelle

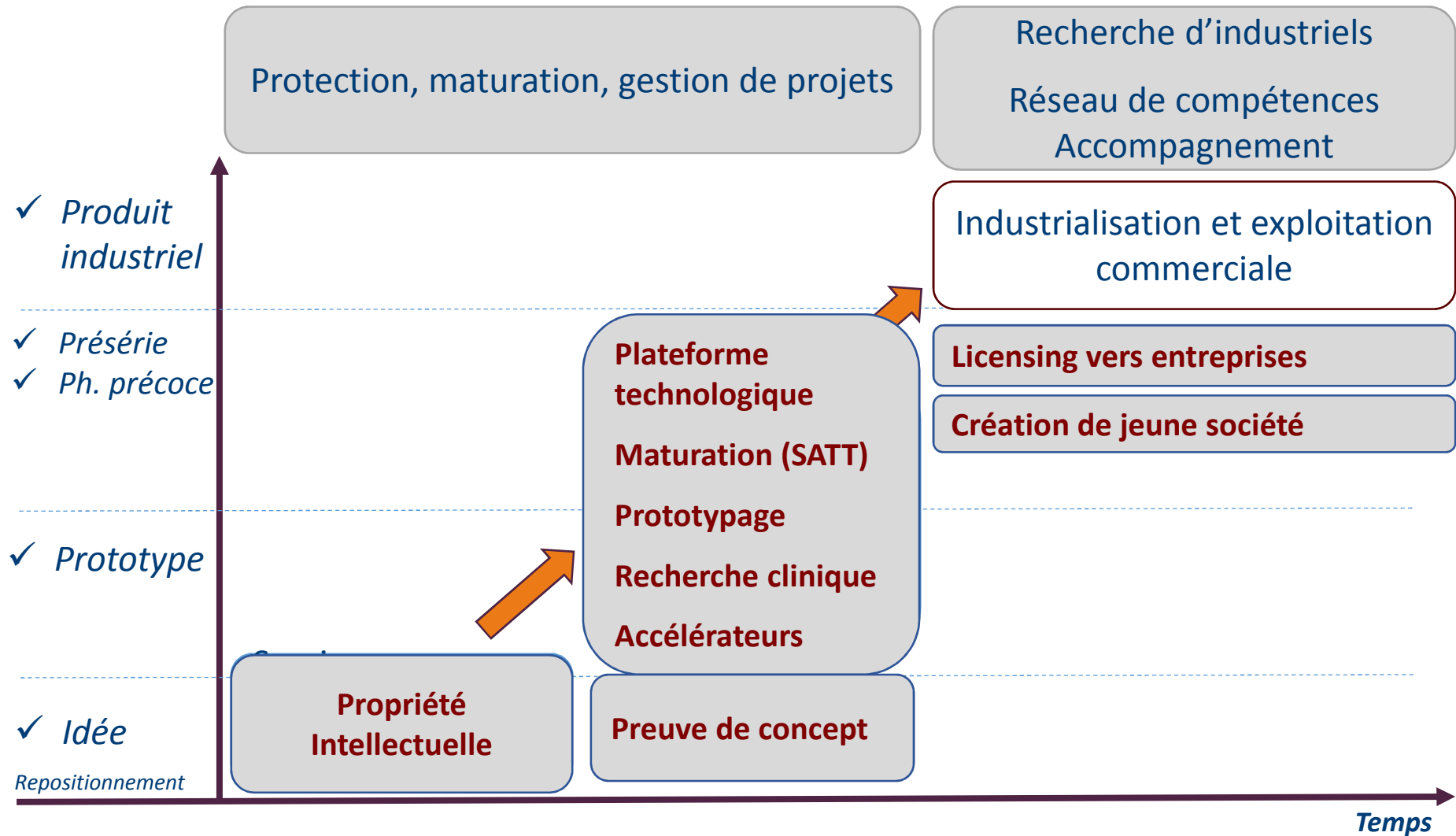
- Méthodes diagnostiques
- Marqueurs biologiques, génétiques (dépistage, prédisposition, réponse)
- Identification de cibles
- Optimisation de leads
- Validations (tests, réponses)



Processus protection/valorisation



Processus protection/valorisation



OTT&PI Chiffres clés

790 portefeuilles internationaux de brevets actifs dont 36 déposés en 2014 (*biotechnologies, diagnostic, biomatériaux, dispositifs médicaux, médicaments, génétique, thérapies cellulaires et géniques...*)

79% du portefeuille détenus en copropriété avec des partenaires académiques ou industriels

218 licences actives (brevets et savoir-faire) avec laboratoires pharmaceutiques, entreprises de dispositif médical ou sociétés de biotechnologies françaises et internationales dont 26 licences signées en 2014

1338 collaboration de R&D et partenariats et contrats d'accès à des résultats d'essais cliniques et des bases de données, 236 ouverts en 2014

153 technologies et savoir-faire, 99 logiciels, 28 marques & 20 modèles

OTT&PI Chiffres clés

Revenus 2014: 21 Millions d'Euros

6,3 M€ générés par les licences

5,7 M€ partenariats et exploitation des AMM (AGEPS)

9 M€ contrats de recherche collaborative

61 entreprises créées, sur la base d'innovations issues des activités hospitalières et de recherche

APinnov, Rencontres annuelles de transfert de technologie

Rendez vous d'affaires, Trophées de l'Innovation, Ateliers innovation avec les pôles de compétitivité, Village APinnov

650 participants, 200 rendez vous d'affaires



Prochaine édition 16 juin 2015, Chambre de Commerce Friedland

sous le haut patronage du Ministère de l'économie, de l'industrie et du numérique

OTT&PI Equipe

Equipe de 15 personnes

Double compétence Scientifique / business et spécialistes

transfert, juristes, CPI

25 cabinets de brevets prestataires

PROPRIÉTÉ INTELLECTUELLE

Raphael Weibel

brevets.ottpi@aphp.fr

PARTENARIATS INDUSTRIELS

Licence & partenariats stratégiques : Benoit Labarthe

licensing.ottpi@aphp.fr

Partenariats de R&D : Anne Florence Fay

partenariats.ottpi@aphp.fr

Recherche translationnelle & Imagerie du vivant 2015, Inserm Transfert, Idfinnov & OTTPI, ensemble et avec un message commun aux industriels



A unique regional joint force to present innovations from academic offer, from bench to bedside.

3 actors, 1 joint force

- 130 tech transfer experts working together

1 potential of innovation in human health

- 132 academic research units
- 490 licensing opportunities

1 continuum from fundamental to clinical research

- 20 research structures
- 37 hospital locations, 3 university hospital institutes & 16 university hospital departments
- 2,700 clinical research projects including 800 sponsored by AP-HP



De l'invention à l'innovation

Noémie PELLEGRIN



Isabelle GEAHEL



Florence GHRENASSIA

DES QUESTIONS ?