

▷ RENCONTRES RECHERCHE & INDUSTRIE DES IMAGERIES DU VIVANT

medicen | innovation
PARIS REGION for
health

SALLE DU CONSEIL, UNIVERSITÉ PARIS DESCARTES
JEUDI 28 MAI 2015
ALEXANDRE DA COSTA



Mairie de Paris

île de France



seine saint denis
LE DÉPARTEMENT

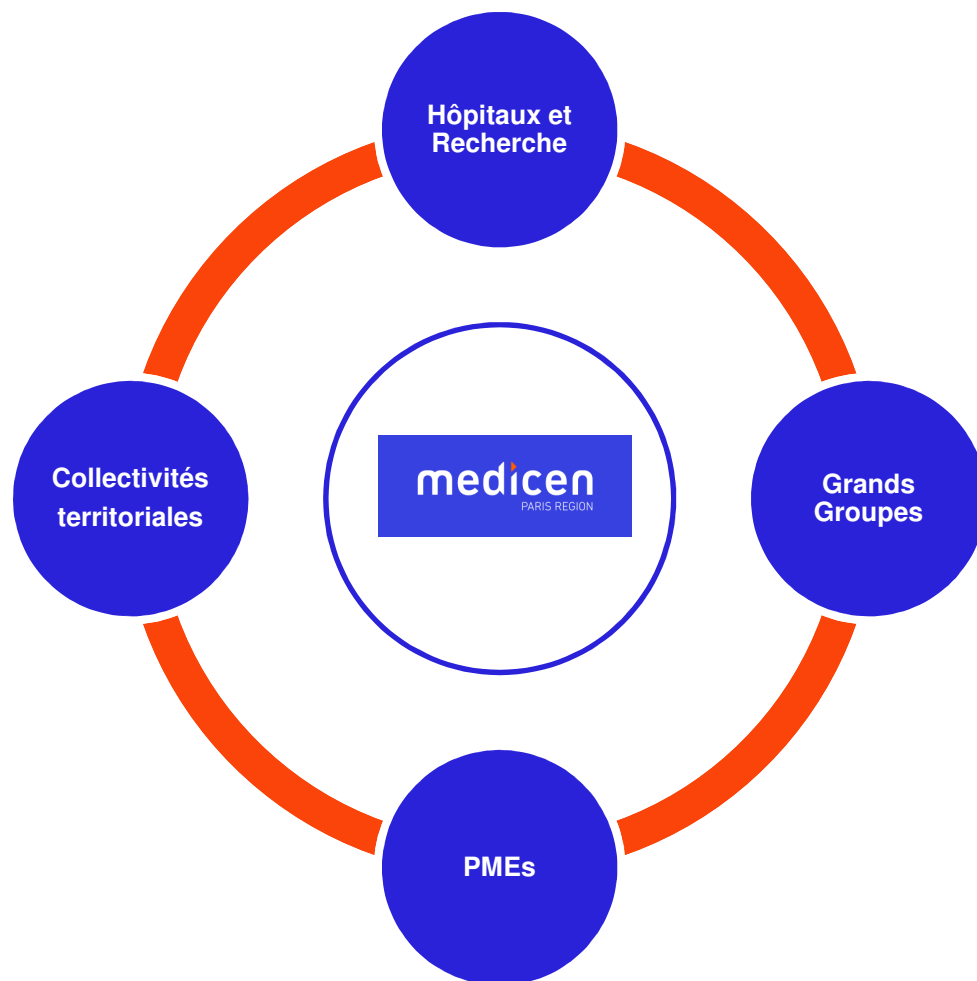


AGENCE NATIONALE DE LA RECHERCHE
ANR

bpi france



229 adhérents dont 180 PME



L'usine à projets
collaboratifs



Soutenir le
développement
économique de la filière

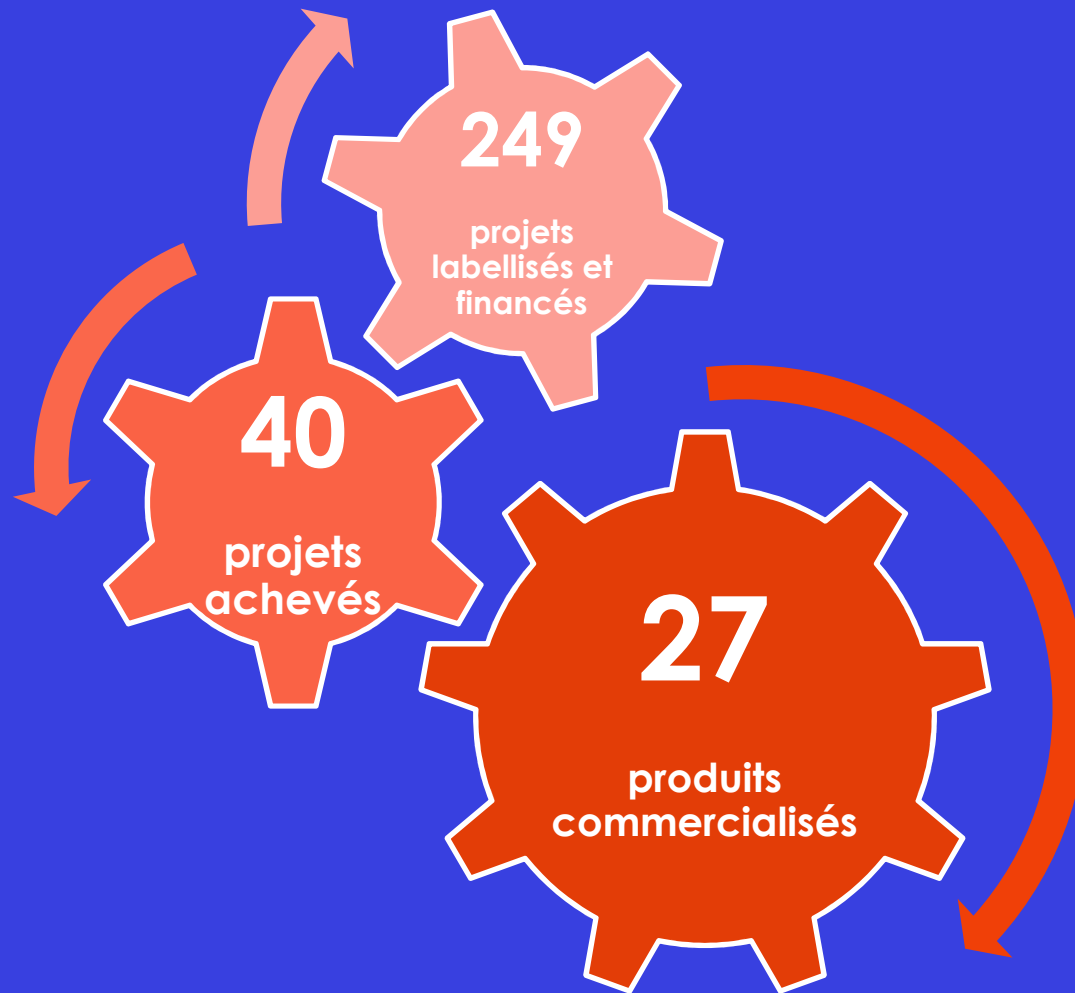


L'usine à produits innovants

L'USINE À PROJETS



L'USINE À PRODUITS





Services CROISSANCE

- Networking
- Services de Veille
- Accompagnements stratégiques
- Rencontres B2B



Services INTERNATIONAL

- Délégations à l'étranger
BIOMED, E-Health,
BioMedica, Brésil
- Missions personnalisées
- Convention FrenchTech
HUB



Services FINANCEMENT

- Séminaires informatifs
- Accompagnements personnalisés à la levée de fonds
- Présentation devant le comité de labellisation EIP Medicen



Services FORMATION

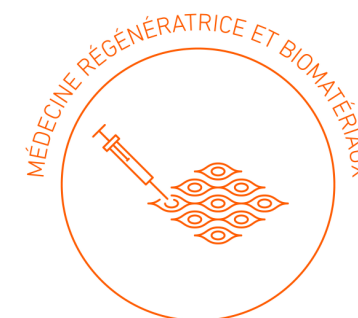
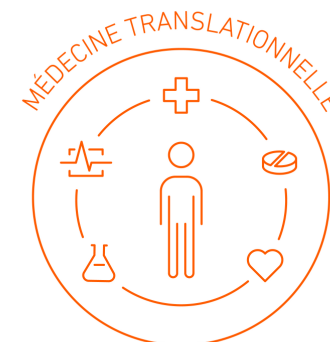
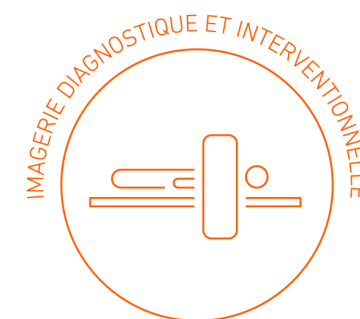
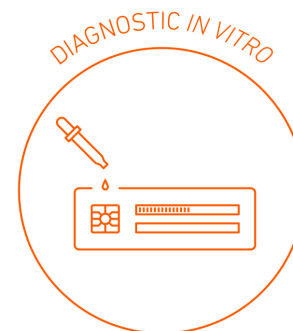
- Club RH
- Formation collective RH
- Accompagnement personnalisé RH



Le pôle, via le label « Entreprise Innovante du Pôle » Medicen Paris Region, met en relation les PME avec des investisseurs potentiels :
depuis 2011, 21 PME ont été labellisées.

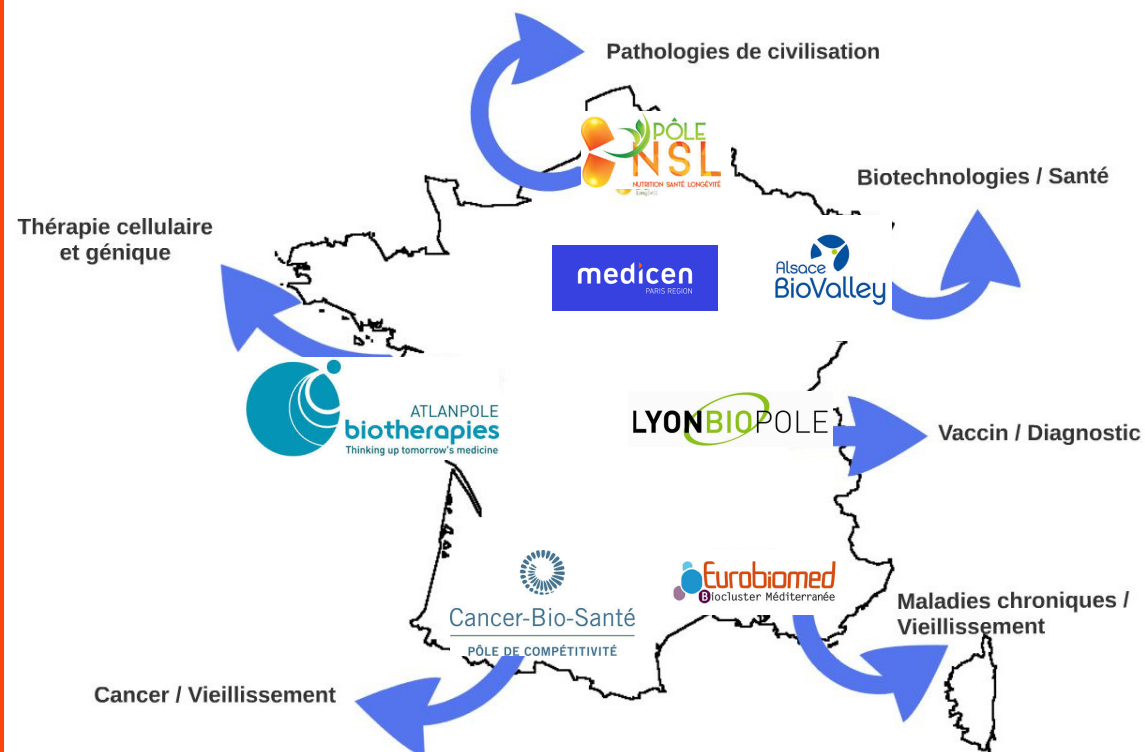
5 Domaines d'Actions Stratégiques (DAS)

- 5 Commissions DAS mensuelles regroupant des représentants de l'AP-HP, Recherche, PME et Grands Groupes
- Une démarche participative
 - Préciser le périmètre de l'action
 - Identifier les verrous (technologiques et non-technologiques)
 - Actions d'**animation de l'écosystème**, de **veille et intelligence économique**, d'**émergence de projets R&D**
- Une dynamique inter-pôles et inter-clusters volontariste: ex : Commission TIC & Santé avec Cap Digital et Systematic

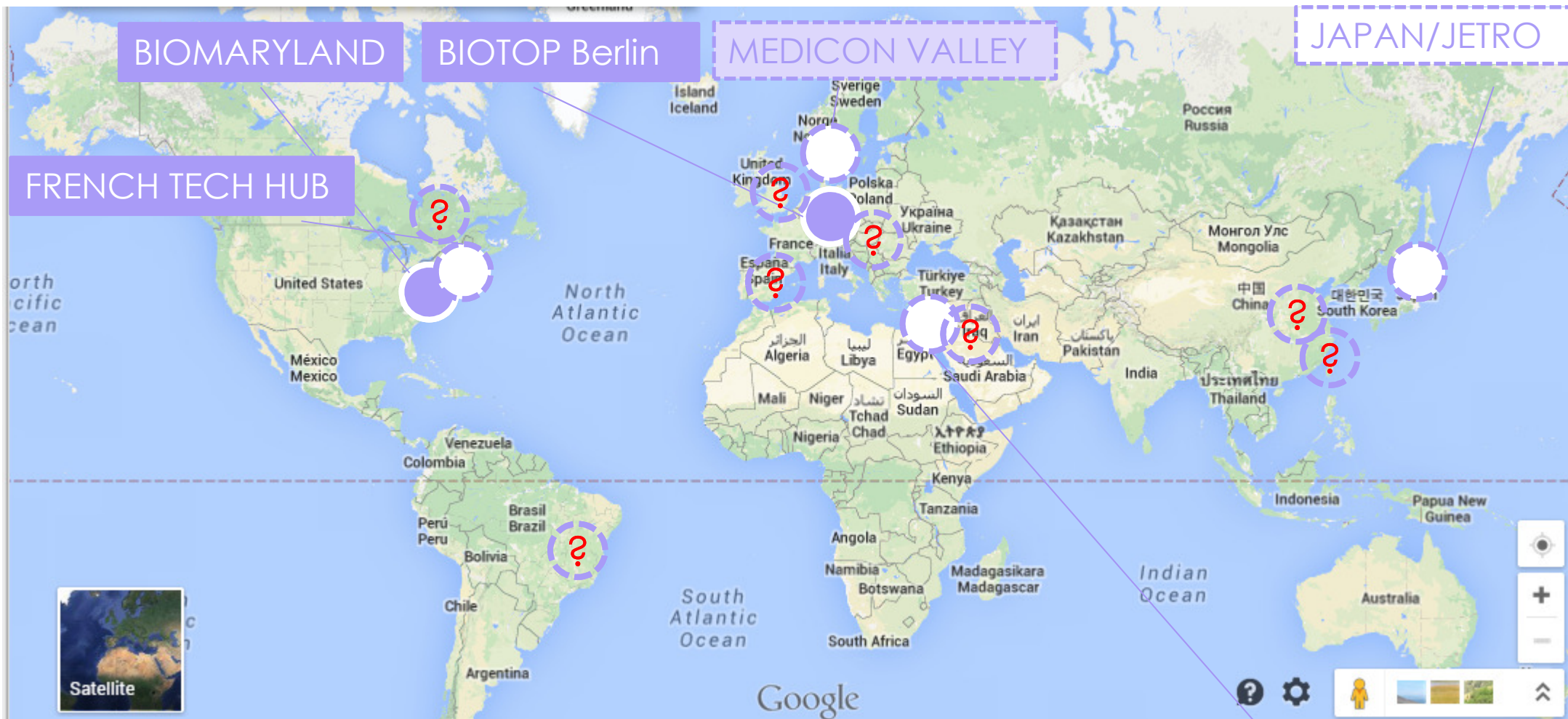


Des complémentarités inter-pôles

- Identifier les **synergies** et **mutualiser** les efforts
- Soutenir l'**ambition** d'être plus impactant et plus **influent** sur la scène **internationale**
- Développer l'**attractivité** du savoir-faire et de l'écosystème français d'innovation en santé
- Densifier les relations **PME/Grands Groupes**



▷ MEDICEN PARIS REGION COLLABORATIONS INTERNATIONALES



Current Building Prospective

EXEMPLE D'ÉMERGENCE DE PROJET R&D

HECAM : HEPATOCELLULAR CARCINOMA MULTI-TECHNOLOGICAL

▷ HISTORIQUE DU MONTAGE D'HECAM

Guerbet: proposition de projet multi-technologique autour du CHC	Sept 2012
Medicen: émergence et montage du projet	Sept 2012 – Mai 2013
GE Healthcare: Chef de file, co-animateurs : Guerbet et Intrasense	Mai 2013
Réunion d'expression des besoins cliniques (AP-HP, Gustave Roussy)	Février 2013
Structuration du projet et définition détaillée du projet industriel Sélection nationale des partenaires par AMI (démarche inter-pôles)	Mai – Nov 2013
Réponse à l'appel à projets PSPC	Nov 2013
Instruction et expertise du dossier par Bpifrance 2 présentations informelles à Bpifrance (Mai et Sept 2013) Audition formelle (Déc 2013) Audition devant experts (2 Juil 2014)	Nov 2013 - Sept 2014
Décision de financement par Bpifrance	Déc 2014
Kick-off HECAM	Mai 2015
Signature de l'Accord de Consortium	Juin 2015
Date de début effectif des travaux	1 ^{er} Juin 2015

Consortium multi-technologique pour le diagnostic précoce et l'amélioration du traitement du CHC (Carcinome Hépatocellulaire)

WP1: Stratification de la population à risque et diagnostic ultra-précoce

WP2: Diagnostic et pronostic multimodal

WP3: Technologies interventionnelles et thérapeutiques

- Fédérer l'excellence académique et industrielle de l'écosystème de Medicen autour d'un projet structurant national et multi-technologique
- Répondre aux besoins et verrous convergents des industriels et des académiques, avec objectif de valorisation à court/moyen terme

- Projet de R&D Structurant Pour la Compétitivité (PSPC) - PIA
- 12 Partenaires (9 industriels & 3 académiques)
- Durée: 5 ans, T0: 1^{er} Juin 2015
- Budget: 41 M€, Assiette retenue: 34,6 M€
- Aide accordée: 18,2 M€ (subventions et avances remboursables)
- 14 offres commerciales

Grands Groupes et ETI

GE Healthcare (78) – chef de file, **Guerbet** (93)

Medicen

PME

Biopredictive (75), Carthera (75), **Echosens** (75), Integragen (91), **Maidis** (78), **Quinten** (75)

Medicen

BioSIMS (76)

Atlanpole Biotherapies

EDAP-TMS (69), Fluoptics (38)

Lyonbiopôle

Intrasense (34), **Supersonic Imagine** (13)

Eurobiomed, Optitec

Etablissements de recherche

AP-HP: hôpitaux Beaujon (92), Paul Brousse (94), Henri Mondor (94), Jean Verdier (93)

Gustave Roussy Cancer Campus (94)

INSERM: U674 (75), U773 (92), U1193 (75), U970 (HEGP - 75), **U979 (Institut Langevin)** (75) - **CEA-LIST** (91)

Medicen

INSERM U1032 (Labtau) (69)

Lyonbiopôle

CHRU Montpellier (34)

Eurobiomed, Optitec



MERCI DE VOTRE ATTENTION

WWW.MEDICEN.ORG